



13<sup>th</sup> European Week of Regions and Cities

**OPEN** Brussels

**DAYS** 12 - 15 October 2015



# The potential of Small and Medium-sized Cities in Cross-Border Polycentric Regions

The concept of a cross-border polycentric metropolitan region in the Greater Region from the perspective of the German State of Rhineland-Palatinate





13<sup>th</sup> European Week of Regions and Cities

OPEN Brussels

DAYS 12 - 15 October 2015



## The Greater Region in Europe: Geographical scope



- **Countries:** Germany, Belgium, France, Luxembourg
- **Regions concerned:** France – Lorraine region; Germany – states of Saarland and Rhineland-Palatinate; Belgium – Walloon region, French and German-speaking communities of Belgium; Grand Duchy of Luxembourg
- **Inhabitants:** 11,2 Mio
- **Surface:** 65.401 km<sup>2</sup>
- **Daily cross-border commuters:** 160.000 (about 30.000 from the sub-region of Trier)



## The Greater Region: Institutional setting and Multi-Level Governance



Abb. 8: Institutionelle Kooperationsstrukturen in der Großregion SaarLorLux (Saarland, Ministerium für Inneres und Europaangelegenheiten)



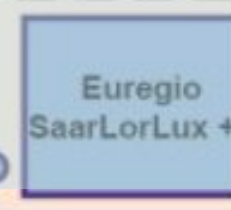
# Institutional mapping: The Greater Region

Institutional levels

National Authorities

**The institutional approach**

- ⇒ formalised cooperation structures at national/regional level (summit of the Greater Region, working groups, EGTC secretariat etc.)
- ⇒ different – mostly formalised – institutional cooperation structures at local level (city network QuattroPole, Euregio SaarLorLux+, EGTC Alzette-Beval, Eurodistrict SarreMoselle...)
- ⇒ no formalised cooperation structures between national level and local level for the whole territory



Small

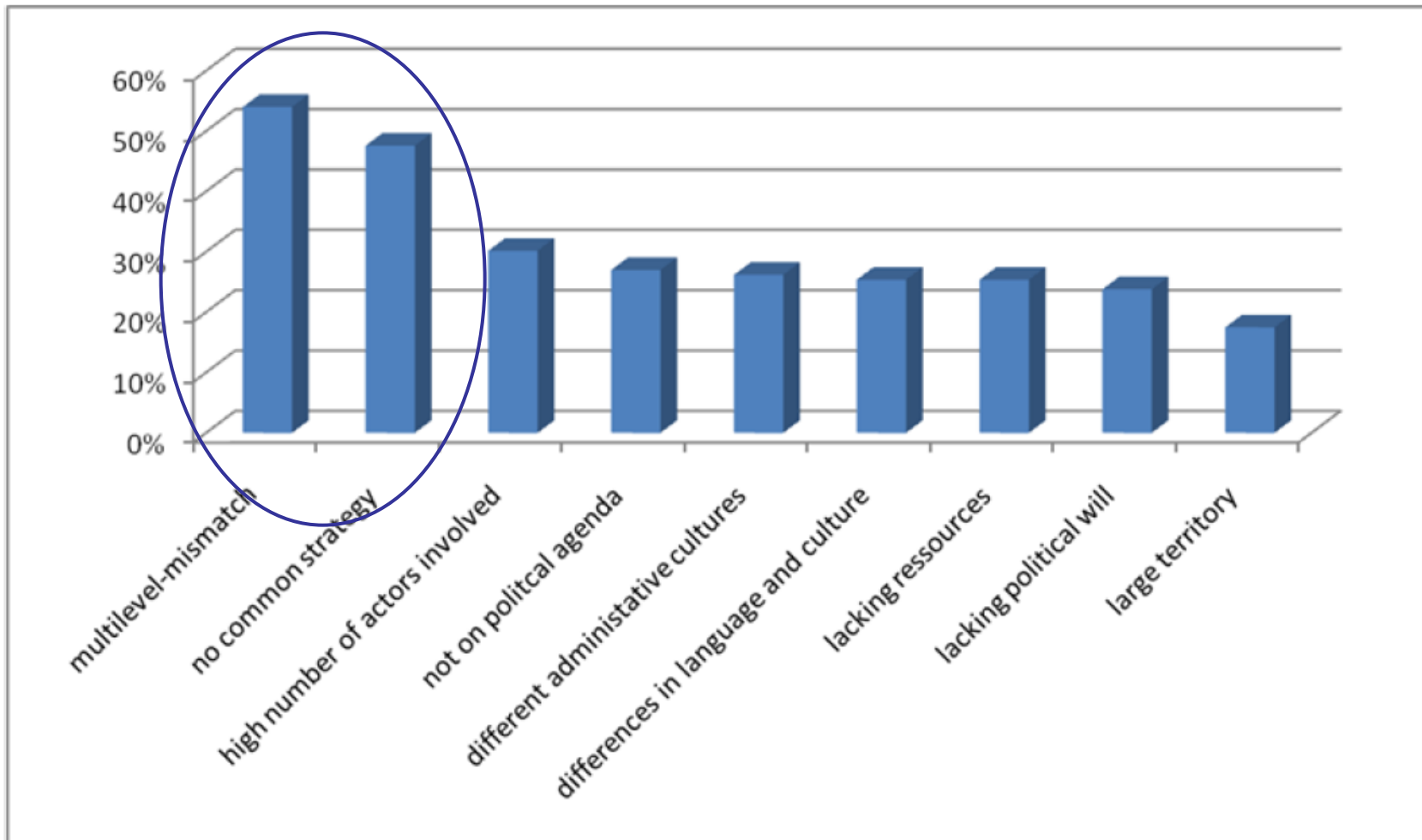
Medium

Large

Geographical scope

- representatives of the state / federal level (DE)
- representatives of the regions / départements (FR)

### III. Governance: Institutional Integration



"very important barriers" to cross-border cooperation in the Greater Region  
(in %, n=126)



# Starting Point: The ESPON-project « METROBORDER » in 2009 (-2010)

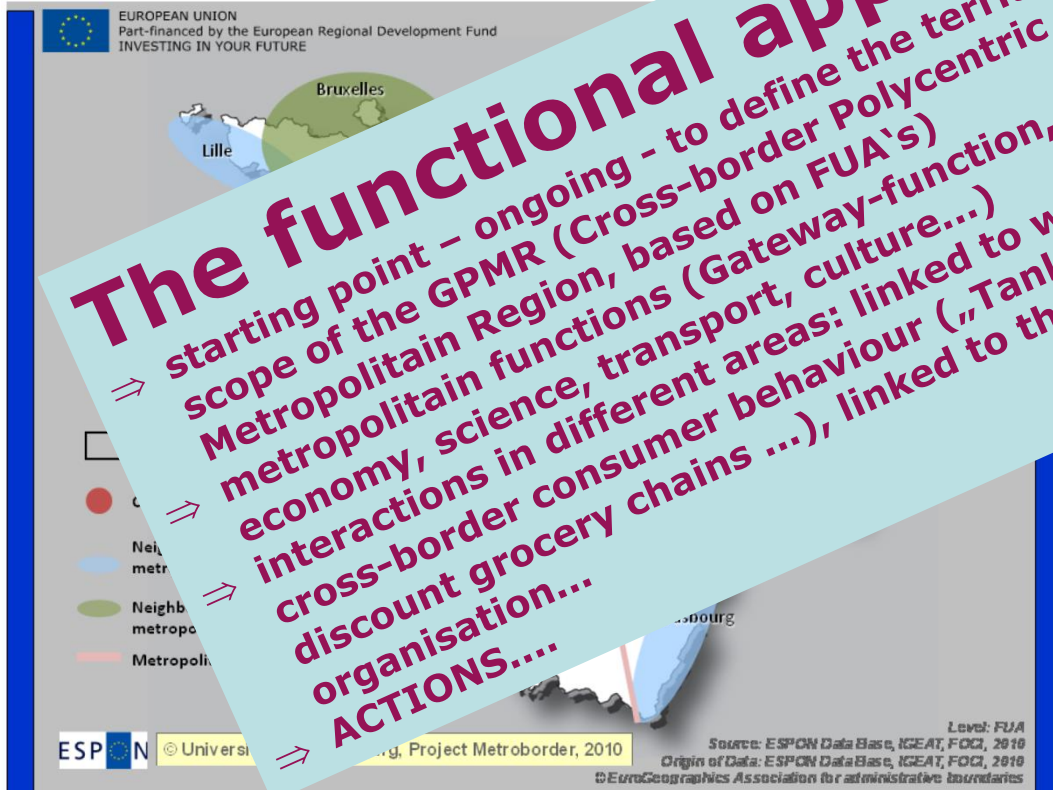
**The functional approach**

⇒ starting point – ongoing - to define the territorial scope of the GMR (Cross-border Polycentric Metropolitan Region, based on FUA's)

⇒ metropolitan functions (Gateway-function, politics, economy, science, transport, culture...)

⇒ interactions in different areas: linked to work, to cross-border consumer behaviour („Tanktourismus“, discount grocery chains ...), linked to the spatial organisation...

⇒ **ACTIONS....**



Cross-border polycentric metropolitan regions':

- can we define
- where are they?
- How do they work?
- How can we make (better) use of their potential?
- ...



## Cross-border polycentric metropolitain regions (CBPMR) in the ESPON-Project « METROBORDER »

### Mapping cross-border polycentric metropolitan regions

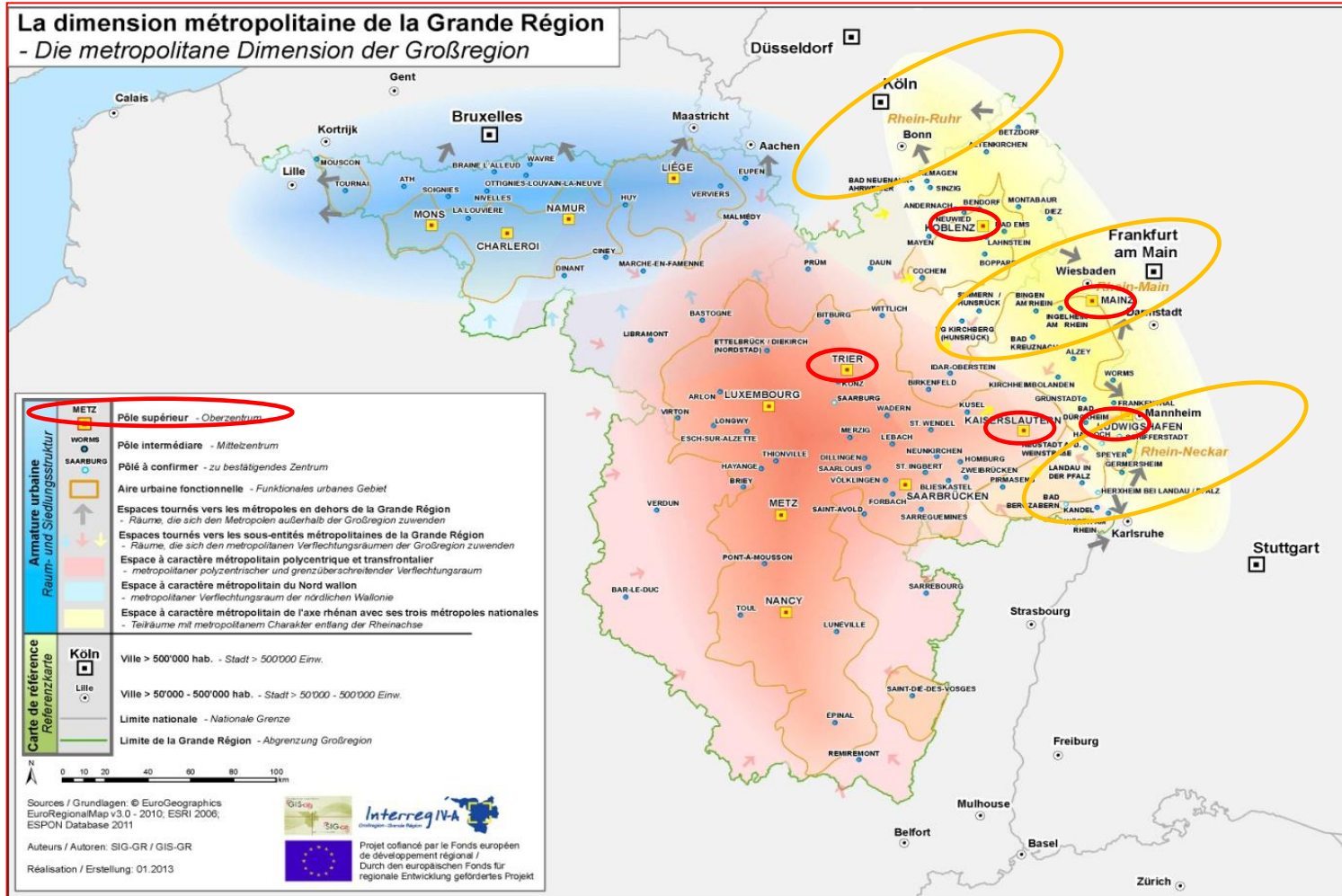
The concept of *cross-border polycentric metropolitan regions* (CBPMR) brings together several complex dimensions, in particular 'polycentricity' and 'metropolitan quality'. Moreover, a series of questions related to functional and institutional integration as well as to governance have to be addressed.

In this context, the Metroborder project understands CBPMRs

*as political constructions based on cross-border agreements which consider the existence of national borders as a resource for increasing interactions at the local level and based on the embeddedness of the metropolitan centre(s) in global networks. Because CBPMRs are composed of several urban centres located on either side of a border, these regional political initiatives can mobilise different geographical scales in order to utilise the assets and complementarities of the morphological and functional polycentricity.*



# The Spatial Development Concept of the Greater Region





## Regional Planning Policy Guidelines Definition of „centrality“ in areas/municipalities, Rhineland- Palatinate (LEP IV, 2013, S. 89)

- **Population**
- **Accessibility** (public/private transport)
- **Health/care** (infrastructure/services)
- **Culture** (infrastructure)
- **Further education/advanced vocational training...**
- **Education** (secondary schools, universities, research institutions....)
- **Sports**
- **Public authorities/courts of law**
- **Traffic** (infrastructure)

**Basic principle to secure public services:** pre-defined functions (Mandat to act! No general „certificate“!)

**Basic principle to define urban/rural areas:** population density and share in areas for settlement and transportation (%)

Tabelle 5: Orientierungsrahmen für Mindestversorgungsstandards in Bereichen mit unterschiedlicher zentralörtlicher Funktion			
Mindestversorgungsstandards	Zentralitätsstufe		
	OZ <sup>1</sup>	MB <sup>2</sup>	MZ <sup>3</sup>
<b>Bevölkerung</b>	ca. 100.000 Einwohner <sup>1</sup>		
<b>Erreichbarkeit</b> Zielwert/Zumutbarkeit im motorisierten Individualverkehr (MIV)/im öffentlichen Personenverkehr (ÖV mit Bus- und Schienen personenverkehr)	60/90 min		30/45 min
<b>Gesundheit/Pflege</b>			
- Krankenhaus Grundversorgung (ggf. Fachkrankenhaus)		X	X <sup>2</sup>
- Krankenhaus Schwerpunktversorgung (ggf. Maximalversorgung)	X <sup>1</sup>		
- Fachärztehaus			X
- dezentrale stationäre Pflegeeinrichtungen (teilstationär und vollstationär)		X	
<b>Kultur</b>			
- Theater/Orchester (öff. Trägerschaft)	X <sup>1</sup>		
<b>Weiterbildung</b>			
- qualifizierte öff. Bibliothek <sup>4</sup>		X	X <sup>2</sup>
- Volkshochschule und/oder Ortsstelle einer anerkannten Landesorganisation		X	
<b>Bildung</b>			
- Gymnasium/Integrierte Gesamtschule (mit Ganztagsangebot) mit Abschluss Hochschulreife		X	X <sup>2</sup>
- berufsbildende Schule		X	X <sup>2</sup>
- Fachhochschule/Universität/ Forschungseinrichtungen	X <sup>1</sup>		
<b>Sport</b>			
- Sportstätten überregionaler Bedeutung/ Veranstaltungsstätten	X <sup>1</sup>		
<b>Behörden/Gerichte</b>			
- Amtsgericht		X	X
- Finanzamt		X	1 von 3
- Agentur für Arbeit		X	
- Landgericht	X <sup>1</sup>		
<b>Verkehr</b>			
- Bahnhof, Haltepunkt (RLP-Taktverkehr)		X	X <sup>2</sup>
- IC/CE Haltepunkt	X <sup>1</sup>		

X = notwendige Ausstattung im Regelfall für die jeweilige Zentralitätsstufe

<sup>1</sup> Vgl. Entschließung der MKRO »Oberzentren« vom 16. Juni 1983.

<sup>2</sup> Mittelbereich/mittelzentraler Funktionsraum.

<sup>3</sup> Vgl. Entschließung der MKRO »Zentralörtliche Verflechtungsbereiche mittlerer Stufe in der Bundesrepublik Deutschland« vom 15. Juni 1972 sowie die Fortschreibung und Konkretisierung der Ausstattungskataloge in den vorhergegangenen Landesentwicklungsprogrammen Rheinland-Pfalz (LEP 68, LEP 80 und LEP III/95).

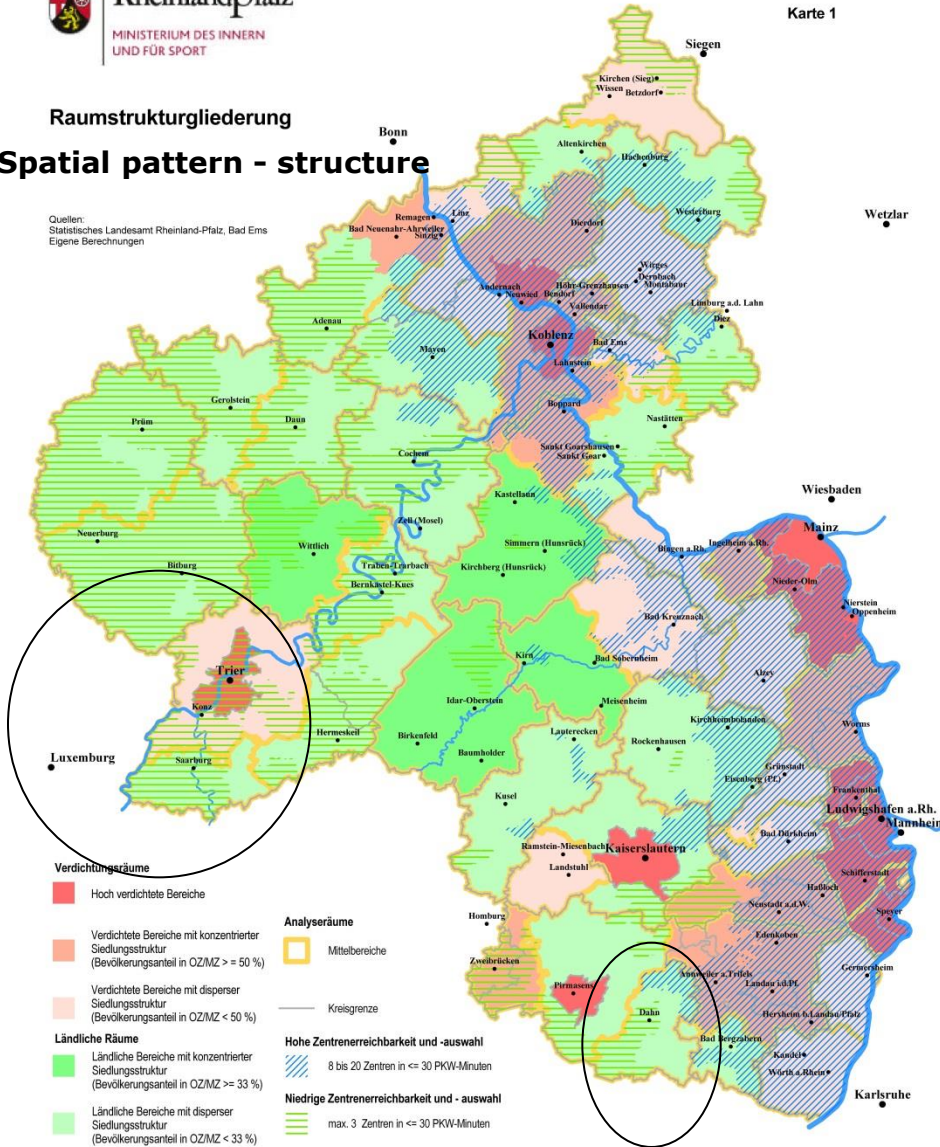
Die in Fettdruck und rot hervorgehobenen Einrichtungen stellen für die monozentralen Mittelzentren bzw. die Mittelbereiche eine anzustrebende verbindliche Ausstattung dar.

<sup>4</sup> Kriterien: fachliche Leitung durch eine Diplom-Bibliothekskraft, Mindestbestand von 1,5 Medien je Einwohner; Verhältnis von Entlehnungen zu Einwohnern: mindestens 3; mindestens 1 € Erwerbungsset je Einwohner.

Karte 1

**Raumstrukturgliederung**  
**Spatial pattern - structure**

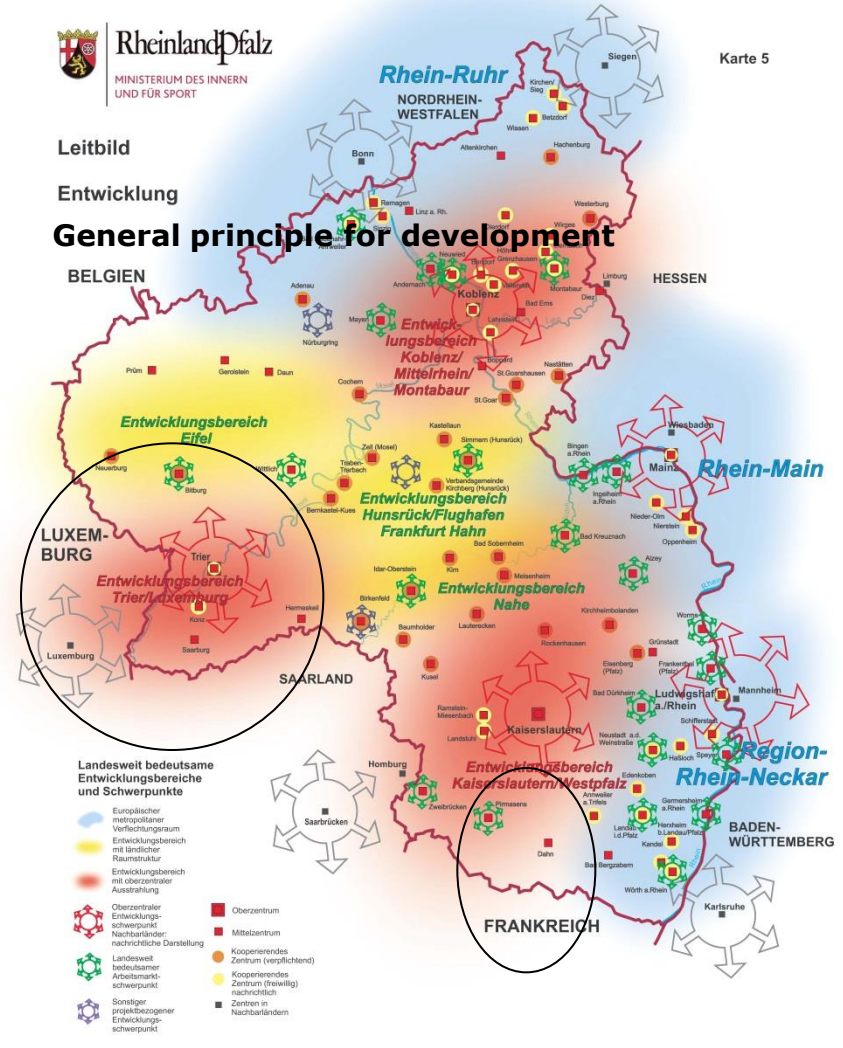
Quellen:  
 Statistisches Landesamt Rheinland-Pfalz, Bad Ems  
 Eigene Berechnungen



- Oberste Landesplanungsbehörde -  
 Landesentwicklungsprogramm 2008 (LEP IV)

Karte 5

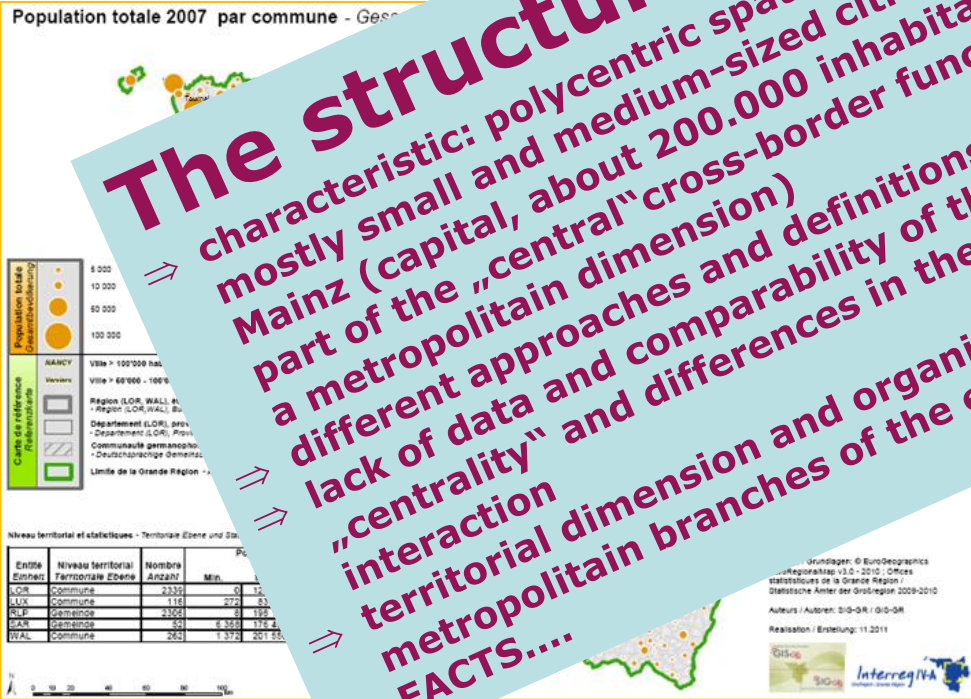
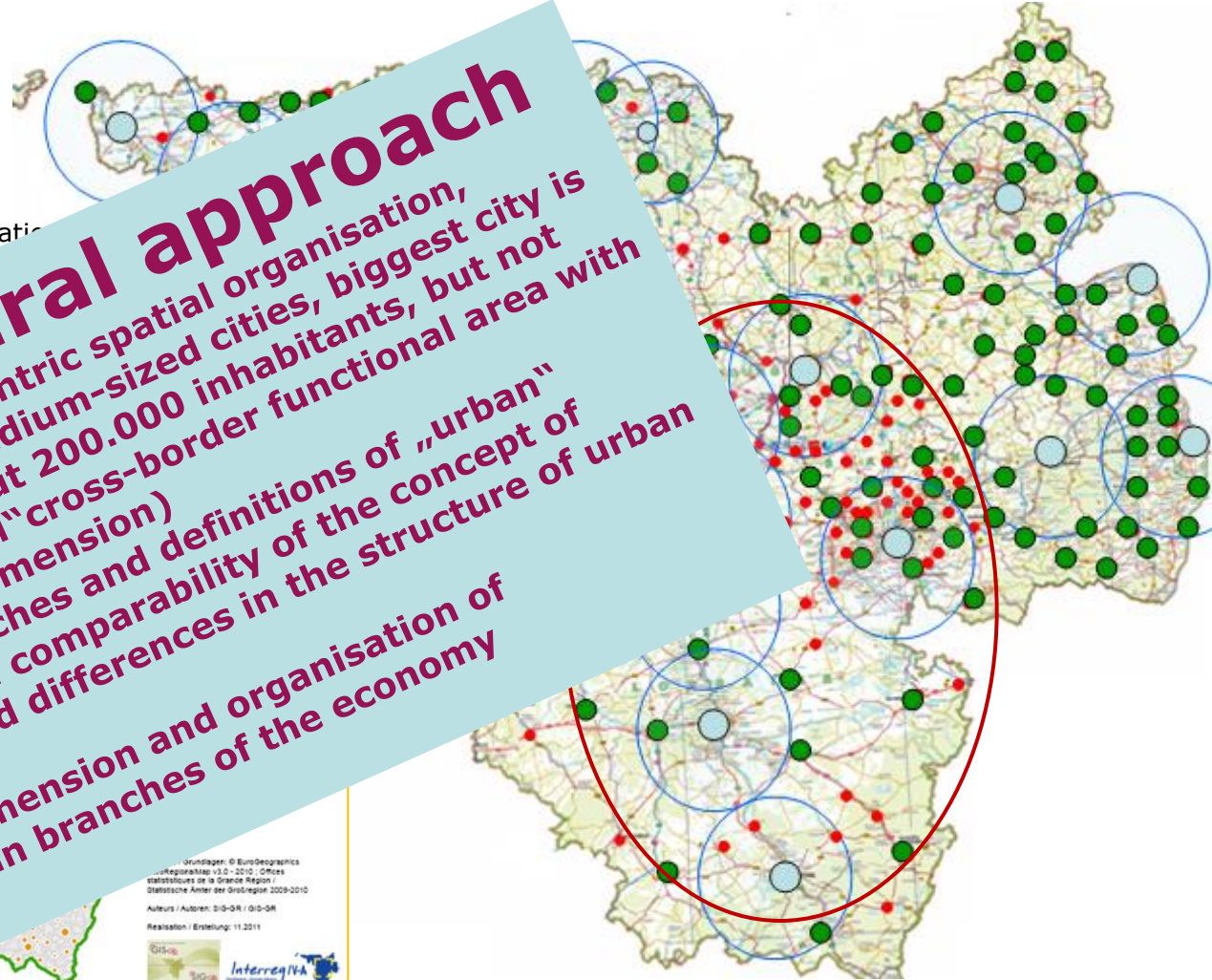
**Leitbild**  
**Entwicklung**  
**General principle for development**



-Oberste Landesplanungsbehörde-  
 Landesentwicklungsprogramm 2008 (LEP IV)



- local sized urban areas/growth poles for local development
- medium sized functional urban areas / growth poles for regional development (Mittelzentren)
- urban agglomeration/area of high population (Ballungsräume/Oberzentren)



**The structural approach**

⇒ characteristic: polycentric spatial organisation, mostly small and medium-sized cities, biggest city is Mainz (capital, about 200.000 inhabitants, but not a metropolitan dimension)

⇒ different approaches and definitions of „urban“

⇒ lack of data and comparability of the concept of „centrality“ and differences in the structure of urban interaction

⇒ territorial dimension and organisation of metropolitan branches of the economy

⇒ FACTS....



# Concepts and Strategies for Spatial Development in Germany (Leitbilder der Raumordnung)

*Draft 2015:*

*New! Cross-border  
(metropolitan)  
Functional Areas  
(Verflechtungsräume)  
strengthen cross-  
border territorial  
observation and  
monitoring  
(Raumbeobachtung)*

## Wettbewerbsfähigkeit

Entwurf Mai 2015



Die Karte veranschaulicht lediglich beispielhaft das Leitbild. Die Signaturen stellen keine planerischen Festlegungen dar.

### Metropolräume

- Kern der Hauptstadtregion und der europäischen Metropolregionen
- weitere Standorte von Metropolfunktionen
- engere metropolitane Verflechtungsräume
- weitere metropolitane Verflechtungsräume einschließlich ländlicher Räume
- Übergangszonen zwischen metropolitane Verflechtungsräumen
- Kerne der metropolitane Grenzregionen
- engere metropolitane Verflechtungsräume in metropolitane Grenzregionen
- Metropolitane Grenzregionen
- Beispiele potenzieller grenzüberschreitender Verflechtungsräume

### Ländliche und verstädterte wirtschaftliche Wachstumsräume



### Räume mit besonderem strukturellen Handlungsbedarf



### Verkehrsinfrastruktur

(gemäß Transseuropäisches Verkehrsnetz 2013)

- Straße
- Schiene
- Internationaler Flughafen
- Internationaler Seehafen
- Hauptschiffahrtswege
- Nord-Ostsee-Kanal
- maritimer Planungsraum



13<sup>th</sup> European Week of Regions and Cities

**OPEN** Brussels

**DAYS** 12 - 15 October 2015



## Contact:

Petra Schelkmann  
Ministry for Economic Affairs,  
Climate Protection, Energie and  
Spatial Planning, Rhineland-  
Palatinate, Germany

[petra.schelkmann@mwkel.rlp.de](mailto:petra.schelkmann@mwkel.rlp.de)

+49 (0)6131 – 16 5833